

ETAT SANITAIRE

Juin 2021



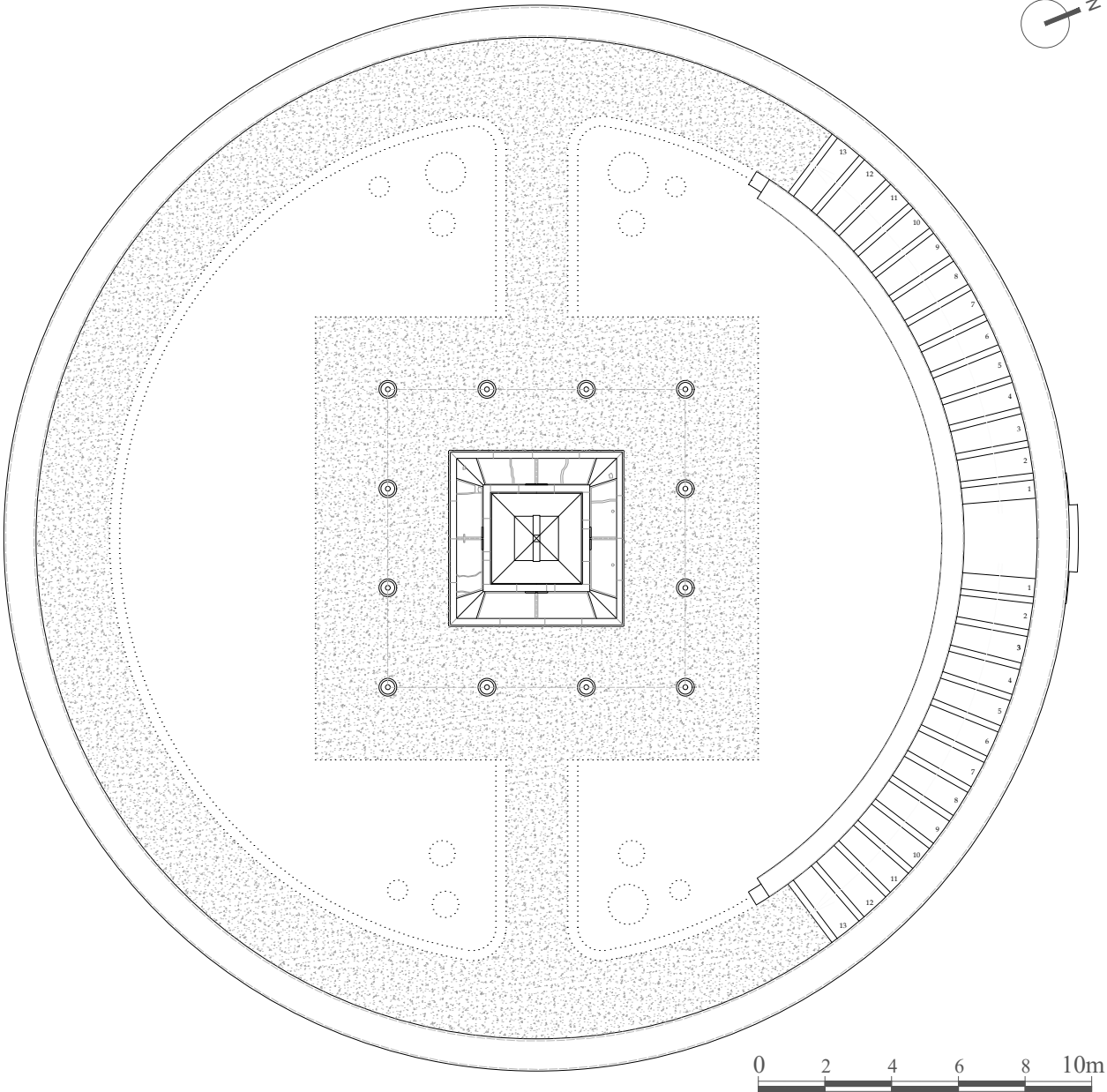
Vue de l’angle nord-est du monument

SOMMAIRE

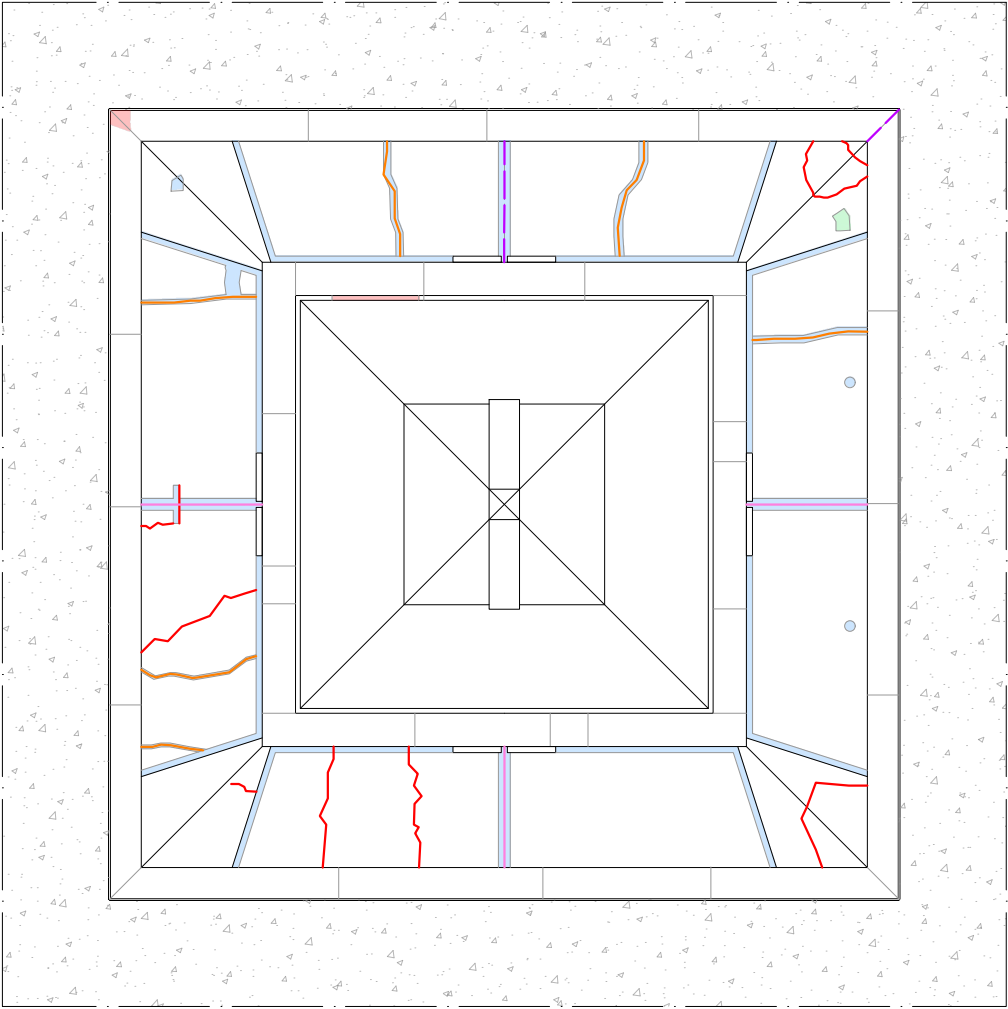
Plan	1/50 ^{ème}
Elévation est	1/50 ^{ème}
Elévation nord	1/50 ^{ème}
Elévation ouest	1/50 ^{ème}
Elévation sud	1/50 ^{ème}
Coupe sur le caveau	1/50 ^{ème}
Plan du caveau	1/50 ^{ème}

PLAN

Ech: 1/200^{ème} & 1/50^{ème}



Plan général (1/200^{ème})

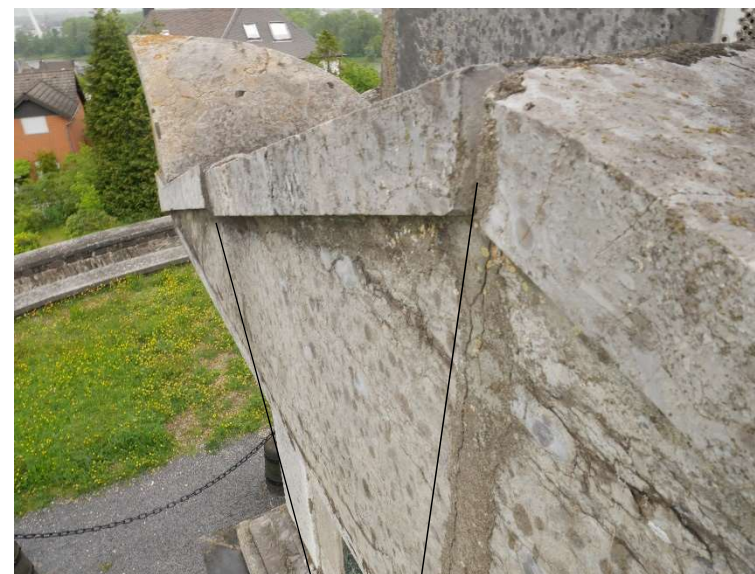


Plan recadré (1/50^{ème})

LEGENDE DIAGNOSTIC	
	Fracture ouverte
	Fracture rebouchée
	Ouverture de joint
	Ouverture de joint rebouchée
	Manque
	Ragréage, joint très épais, rebouchage de fissure ou calfeutrement d'agrafes ou goujons de dalles très marqués au mortier de ciment
	Pièce rapportée en marbre pour réparer un bloc
	Bloc de parement très usé (nombreuses fissures, érosion, épaufrures...)
	Ouvrage de fixation en fer découvert, en totalité ou partiellement



Blocs de marbres altérés ; rebouchage de fissures au mortier de ciment



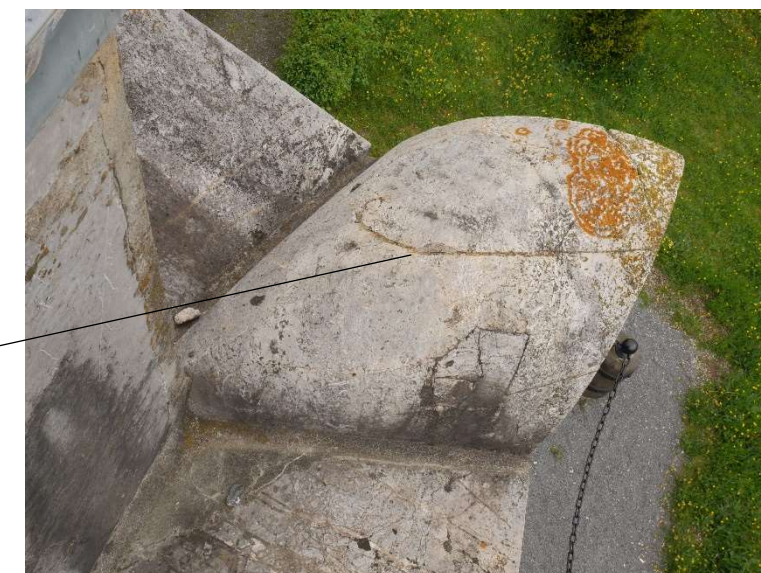
Mouvements de maçonnerie ; joints ouverts ; bloc fracturé



Bloc fracturé, rebouchage au mortier de ciment



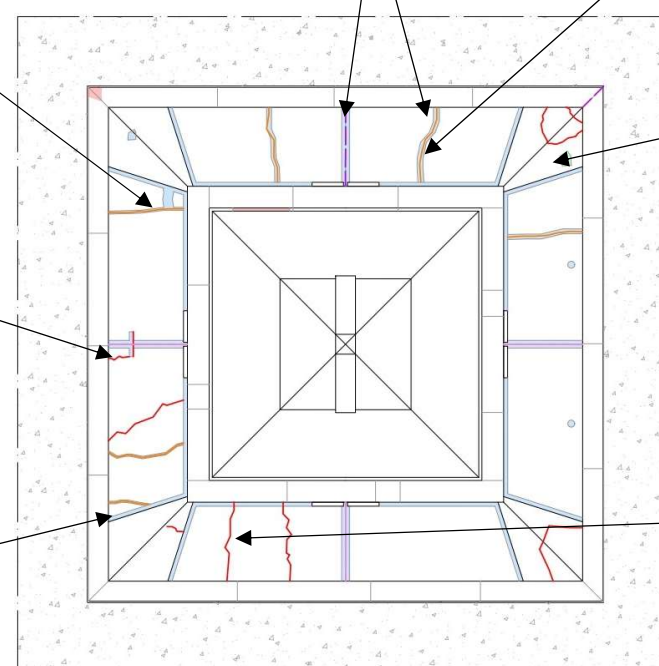
Oxydation d'une agrafe ayant fracturé le bloc de marbre



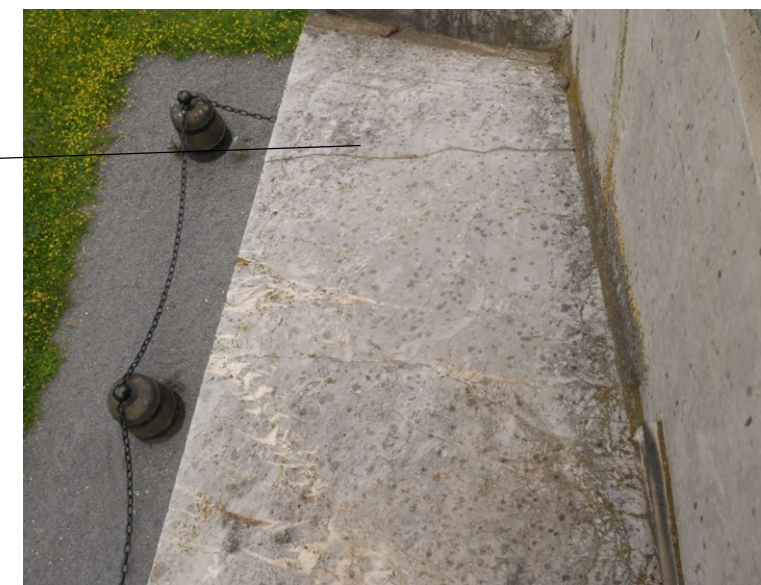
Marbre fracturé et pièce rapportée en réparation



Blocs de marbres altérés ; rebouchage de fissures au mortier de ciment



PLAN



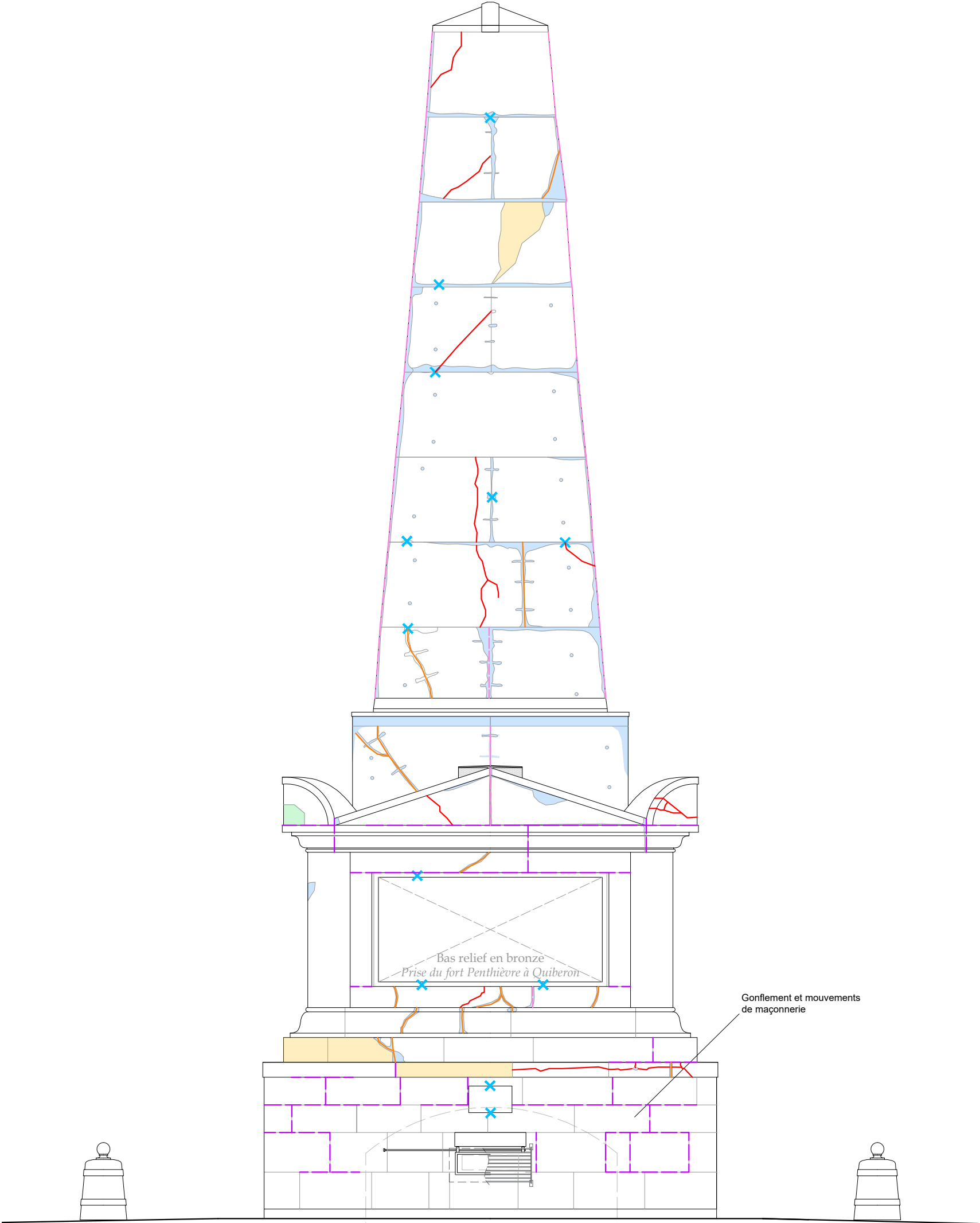
Blocs de marbre fracturés

Elévation Est

Ech: 1/50^{ème}

LEGENDE DIAGNOSTIC

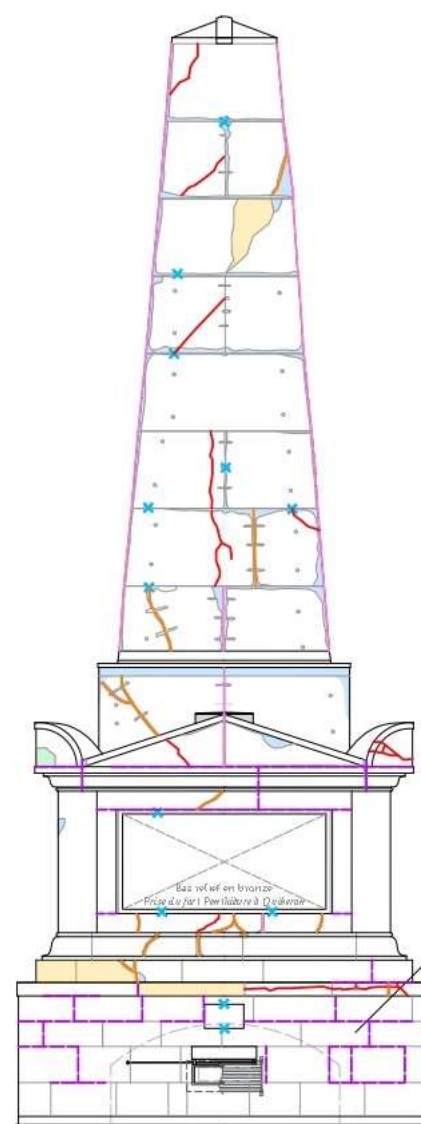
	Fracture ouverte
	Fracture rebouchée
	Ouverture de joint
	Ouverture de joint rebouchée
	Manque
	Ragréage, joint très épais, rebouchage de fissure ou calfeutrement d'agrafes ou goudjons de dalles très marqués au mortier de ciment
	Pièce rapportée en marbre pour réparer un bloc
	Bloc de parement très usé (nombreuses fissures, érosion, épaufrures...)
	Ouvrage de fixation en fer découvert, en totalité ou partiellement





Agrafes et rebouchage de fissure au mortier de ciment

ELEVATION EST



Vue d'ensemble de la façade est



Blocs de marbre très altérés



Oxydation du système de fermeture et de l'étanchéité du soupirail



Mouvement et décalage des blocs de marbres entraînant une ouverture des joints



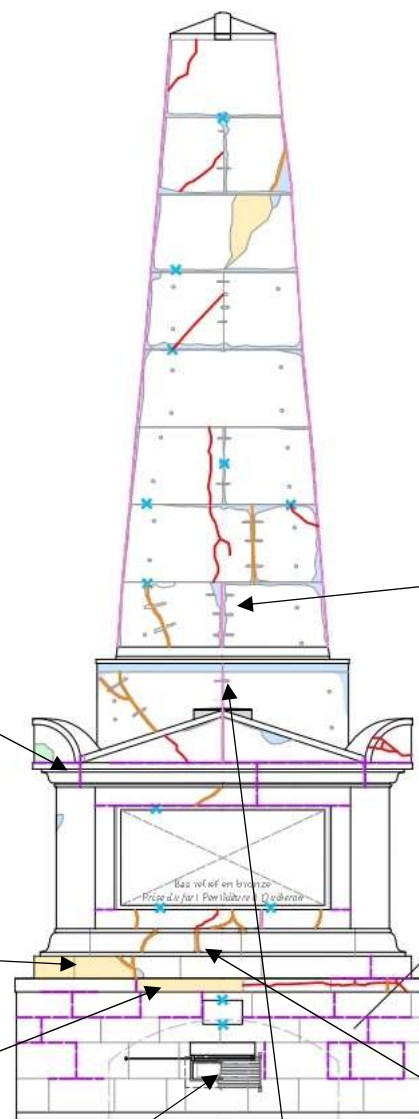
Mouvement et décalage des blocs de marbres entrainant une ouverture des joints



Blocs de marbre très altérés



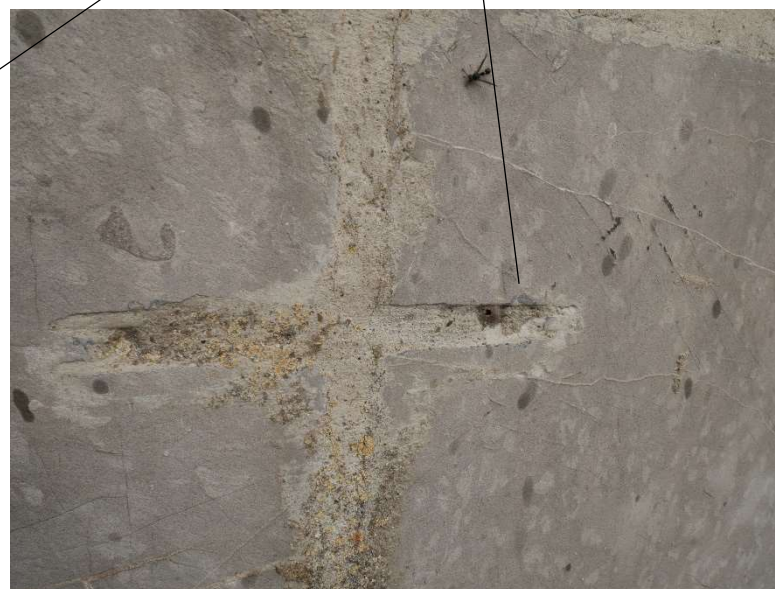
Oxydation du système de fermeture et de l'étanchéité du soupirail ; blocs de pierre altérés



Agrafes et rebouchage de joints au mortier de ciment



Rebouchage de fissures au mortier de ciment



Agrafes et rebouchage de fissure au mortier de ciment



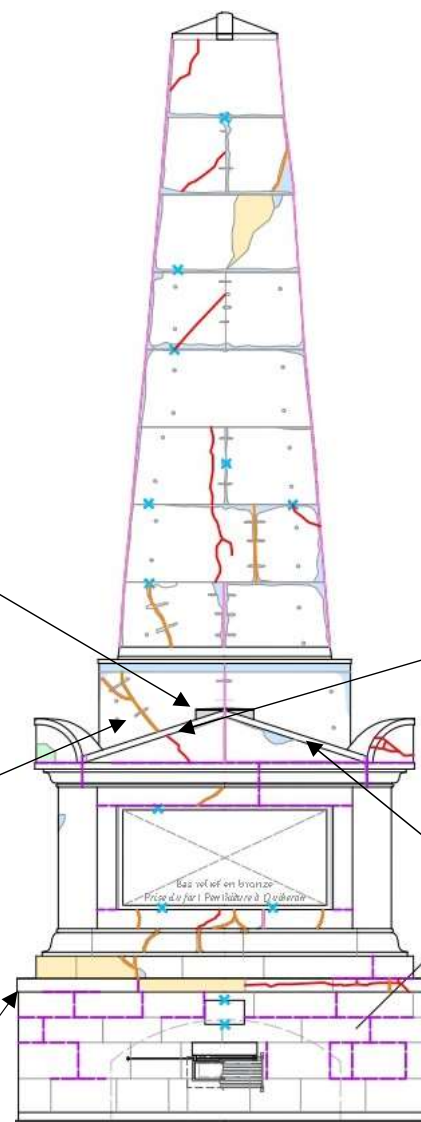
Ouverture sur des puits d'aération à l'intérieur de la base



Agrafes et rebouchage de fissures au mortier de ciment



Rebouchage de joint au mortier de ciment ; joint ouvert ; épaufrures



Couvertine et solin en mortier de ciment



Bloc de marbre couvrant le fronton altéré et fissuré



Bloc de marbre couvrant le fronton altéré ; joints très épais au mortier de ciment



Bloc très altéré et fissuré



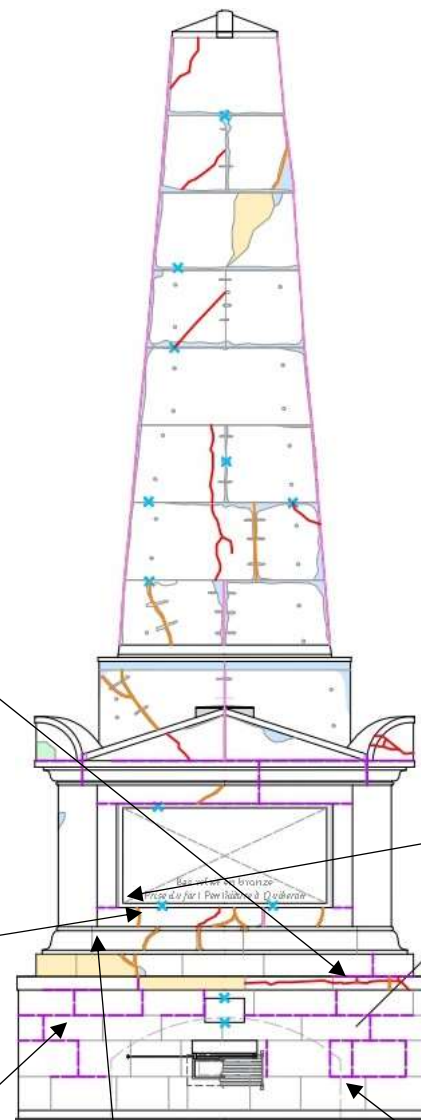
Attaches des plaques de bronze oxydées; coulures d'ox. de cuivre



Résurgences visibles après un épisode pluvieux



Joints ouverts ; blocs de marbre altérés et mortier de ciment



Piédroit en marbre fissuré ; coulures d'oxyde de cuivre



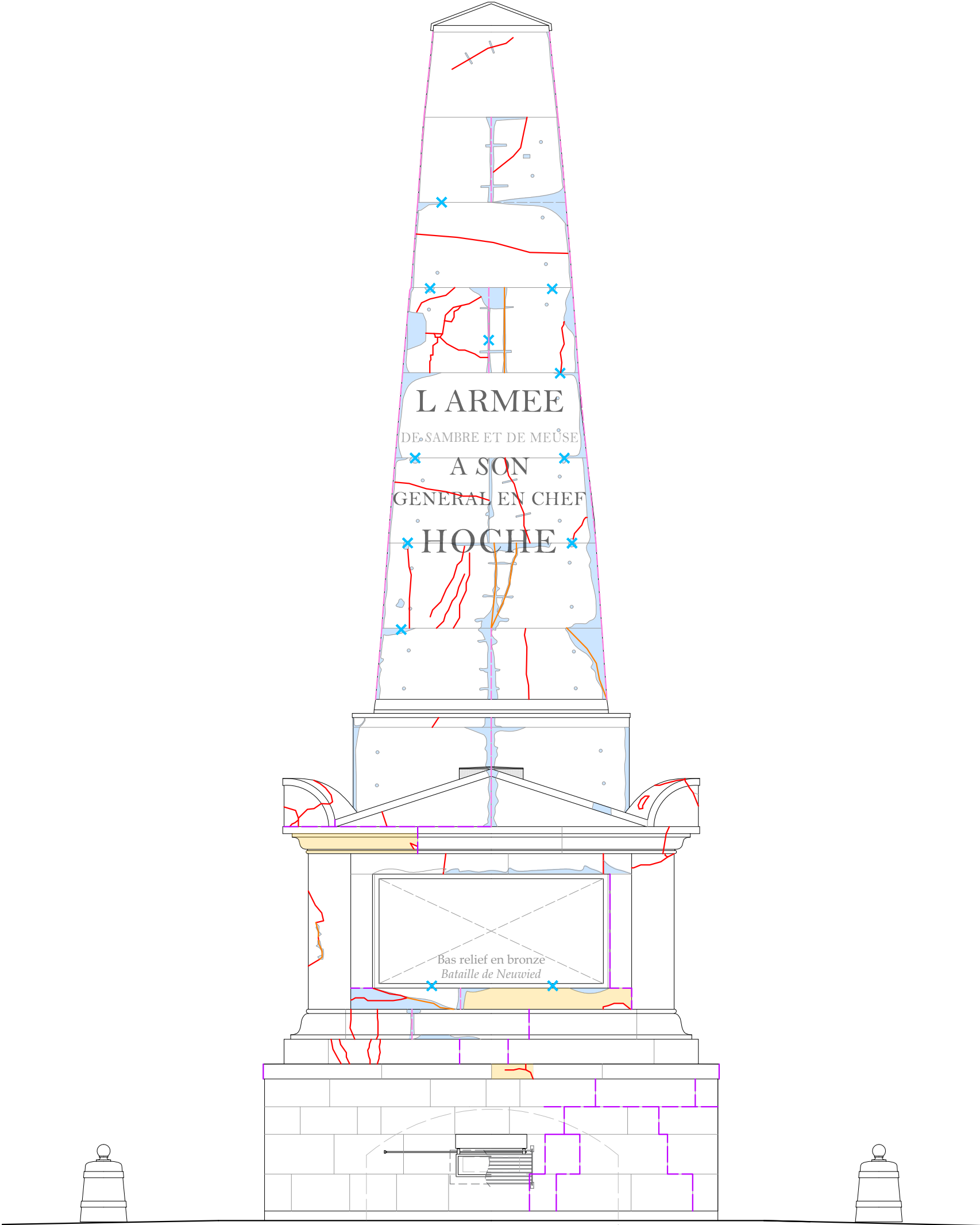
Ouverture de joints

Elévation Nord

Ech: 1/50^{ème}

LEGENDE DIAGNOSTIC

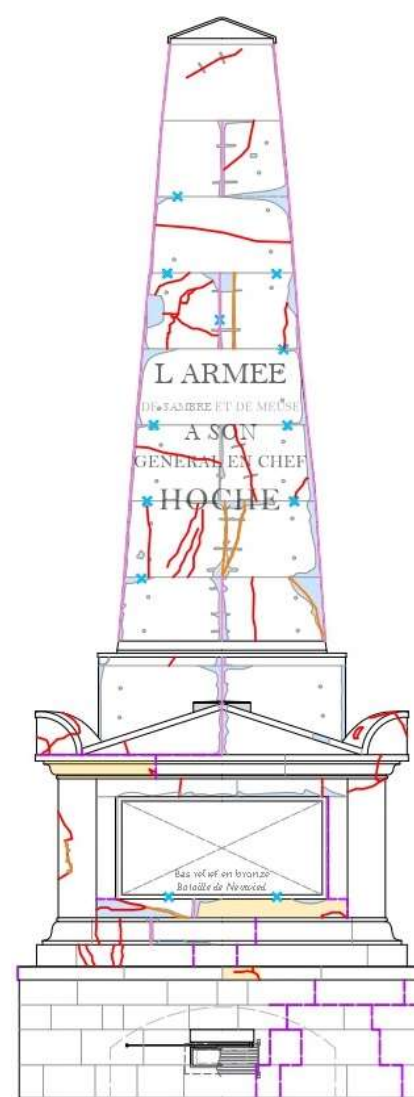
- Fracture ouverte
- Fracture rebouchée
- Ouverture de joint
- Ouverture de joint rebouchée
- Manque
- Ragréage, joint très épais, rebouchage de fissure ou calfeutrement d'agrafes ou goujons de dalles très marqués au mortier de ciment
- Pièce rapportée en marbre pour réparer un bloc
- Bloc de parement très usé (nombreuses fissures, érosion, épaufrures...)
- Ouvrage de fixation en fer découvert, en totalité ou partiellement





Nombreux blocs de parement altérés ; lichens en partie haute

ELEVATION NORD



Vue d'ensemble de la façade nord



Blocs de marbre très altérés et fissurés



Bas-relief en bronze altéré ; coulures d'oxyde de cuivre



Blocs de marbres altérés et brisés



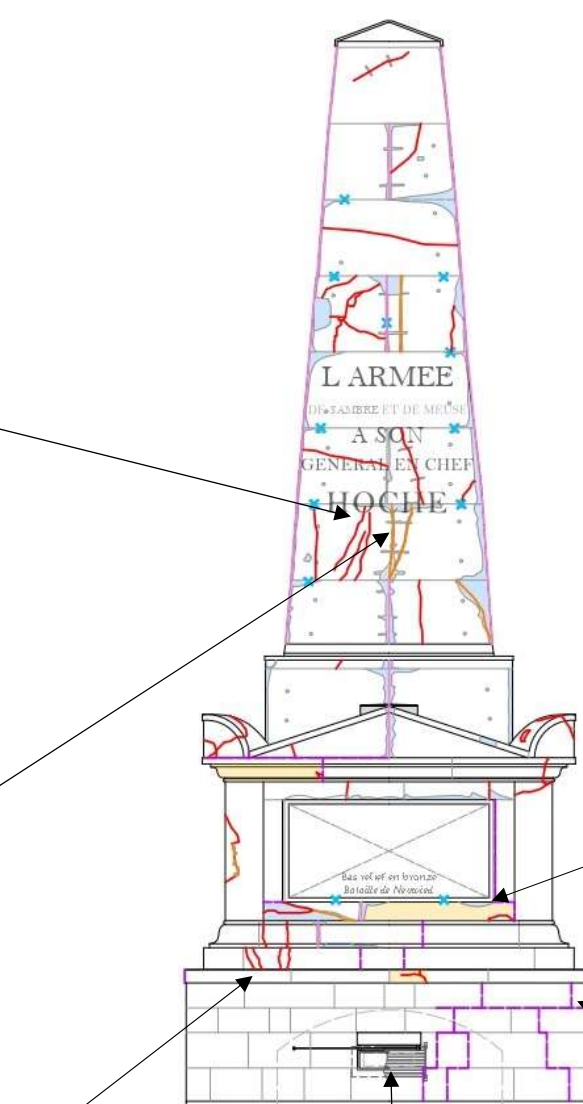
Lettres de l'épithaphe en bronze solidement scellées ; fissures



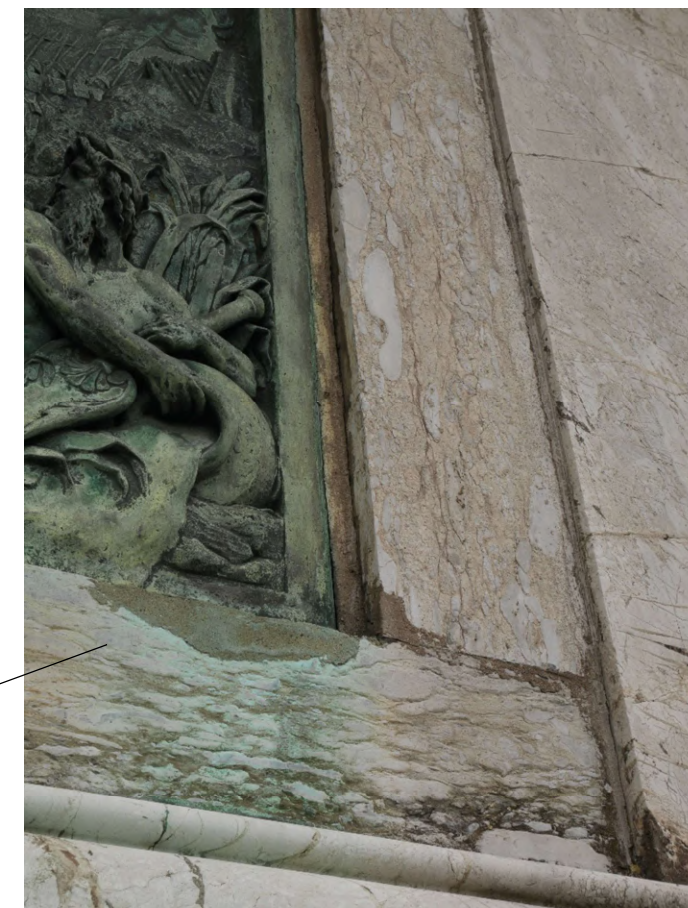
Lettres de l'épithaphe en bronze solidement scellées ; fissures



Blocs de marbre très fissurés



Oxydation du système de fermeture et de l'étanchéité du soubirail



Blocs de marbre altérés ; ouverture de joints



Maçonnerie gonflée ; descellement des blocs et ouverture des joints



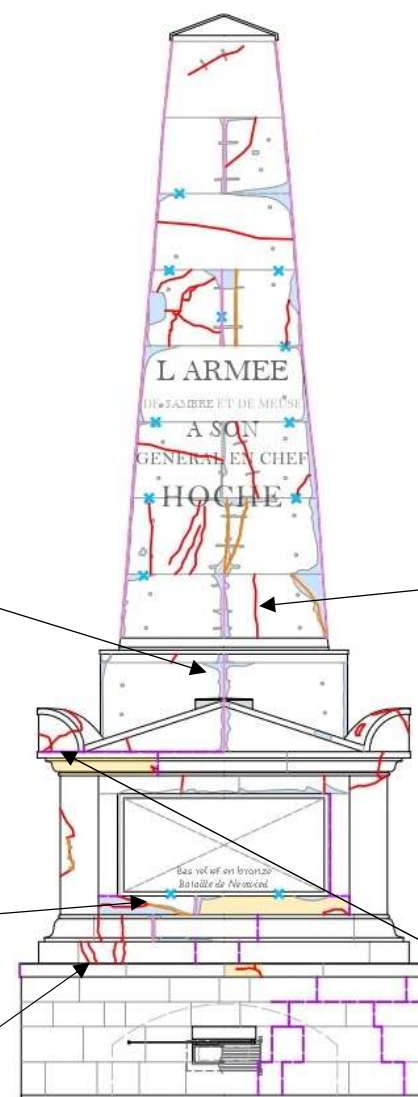
Joint épais au mortier de ciment ; résurgences ayant entraîné un noircissement des parements



Oxydation des attaches des plaques de bronze ; coulures d'oxyde de cuivre sur le marbre



Bloc très altéré (fissures et épaufrures)



Fissure dans les blocs de parement de l'obélisque



Démolition du dallage périphérique



Blocs de marbre fissurés



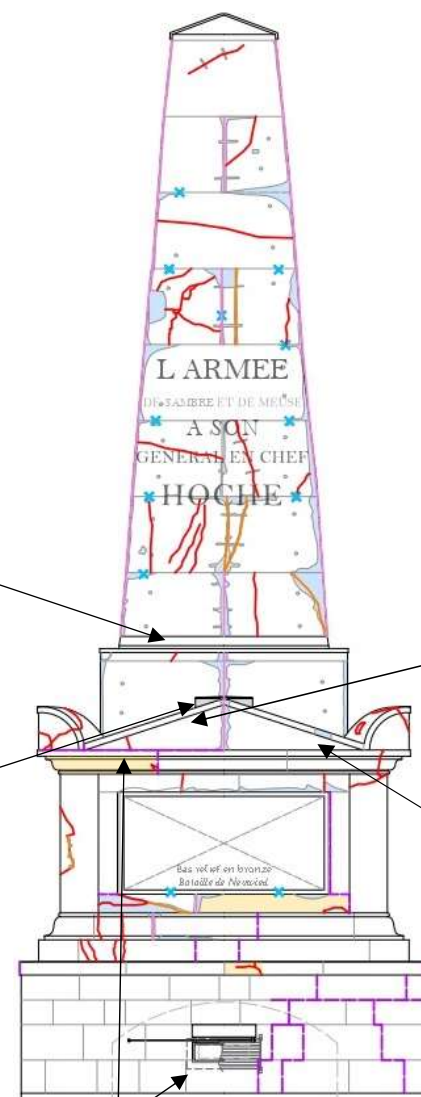
Couvertine en zinc et solin en mortier altérés



Ouverture sur des puits d'aération à l'intérieur de la base



Oxydation du système de fermeture et de l'étanchéité du soupirail ; mouvements de maçonnerie



Joint très épais au mortier de ciment ; anneau métallique encastré dans le bloc de marbre



Blocs de marbre du fronton fissurés et brisés ; anneau métallique encastré



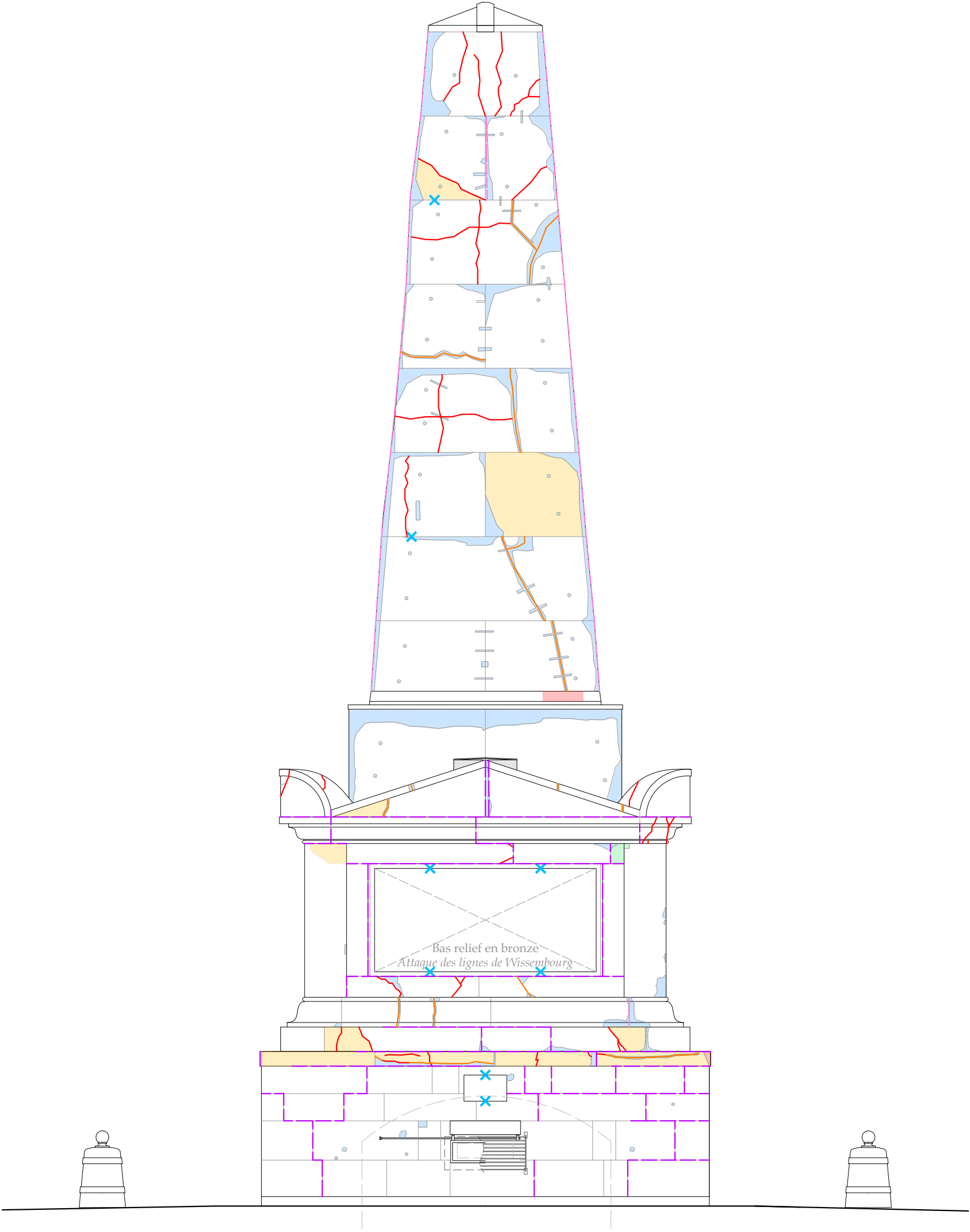
Bloc de marbre très altéré et fissuré, bloc de parement du fronton brisé ; ouverture de joints

Elévation Ouest

Ech: 1/50^{ème}

LEGENDE DIAGNOSTIC

	Fracture ouverte
	Fracture rebouchée
	Ouverture de joint
	Ouverture de joint rebouchée
	Manque
	Ragréage, joint très épais, rebouchage de fissure ou calfeutrement d'agrafes ou goujons de dalles très marqués au mortier de ciment
	Pièce rapportée en marbre pour réparer un bloc
	Bloc de parement très usé (nombreuses fissures, érosion, épaufrures...)
	Ouvrage de fixation en fer découvert, en totalité ou partiellement





Appareillage du parement de l'obélisque déformé (tendance à s'évaser dans les angles)

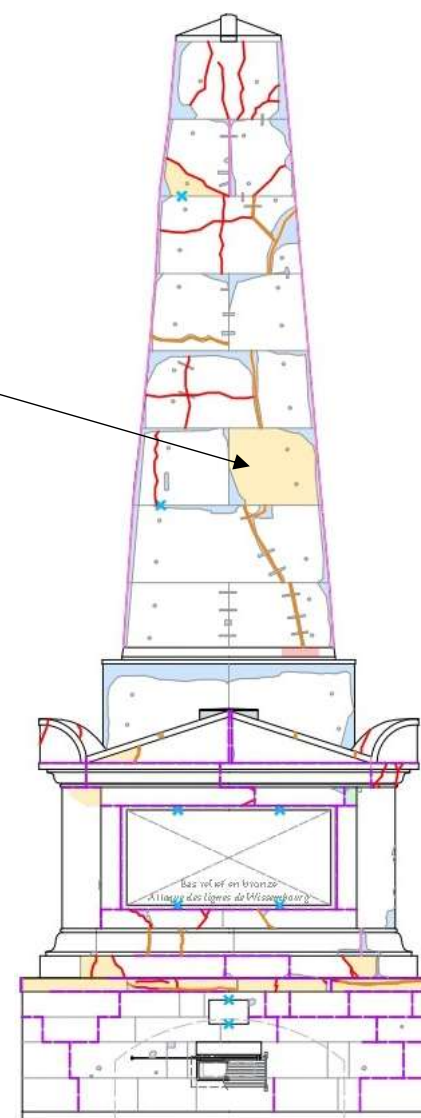


Blocs de marbre très altérés et fissurés ; mouvements de maçonnerie ayant entraîné des décalages



Plaques de bronze altérées ; coulures d'oxyde de cuivre

ELEVATION OUEST



Dallage périphérique disparu ; ouverture de joints



Vue générale de la façade ouest



Blocs de marbre très altérés et fissurés ; mouvements de maçonnerie ayant entraîné des décalages



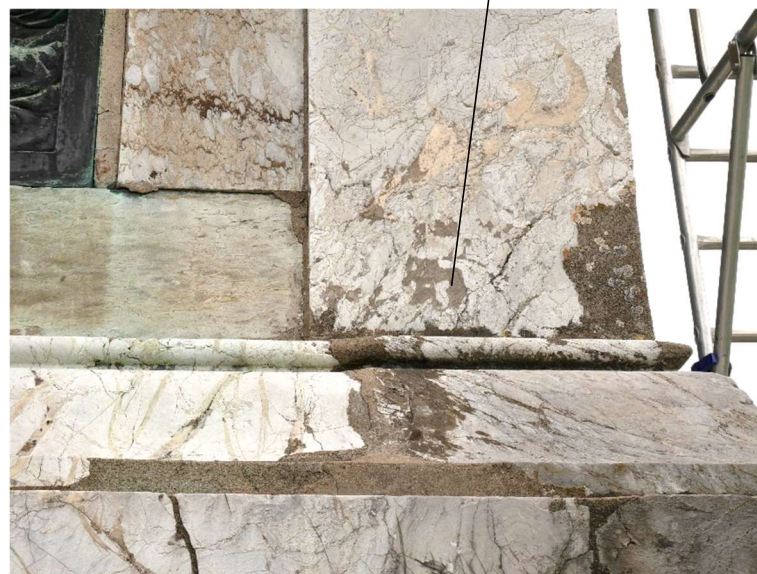
Couvertine en zinc et solin en mortier manquant



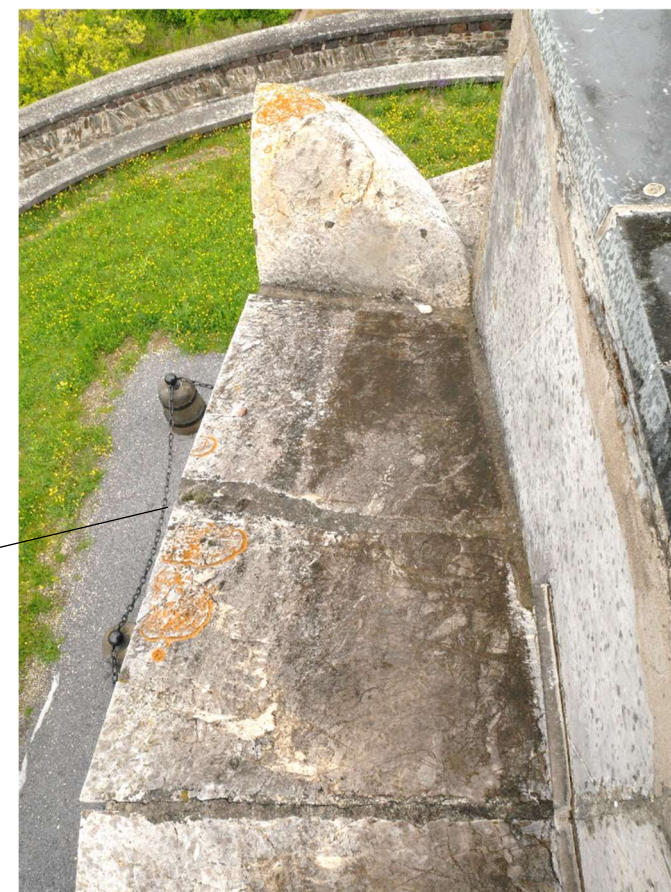
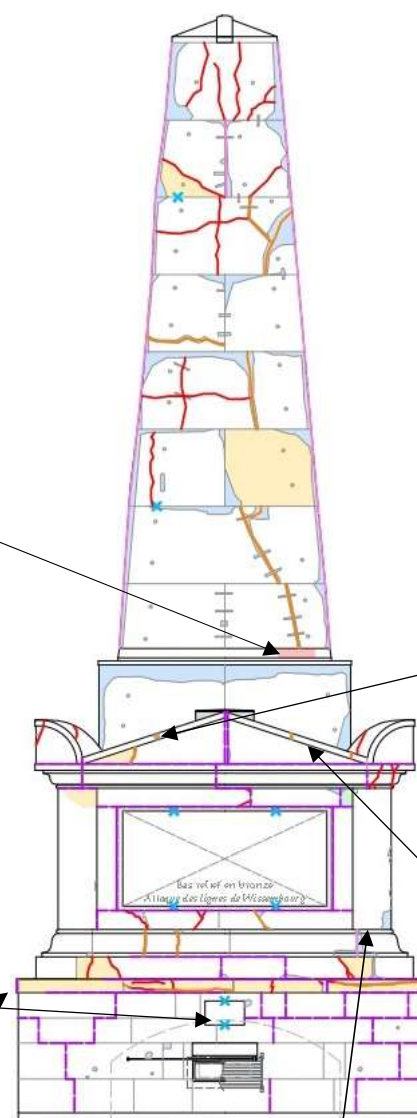
Plaque manquante



Joints épais au mortier de ciment & ouverture de joint



Mouvements de maçonnerie ayant causé des décalages entre les blocs



Bloc de marbre couvrant le fronton brisé et rebouché au mortier de ciment



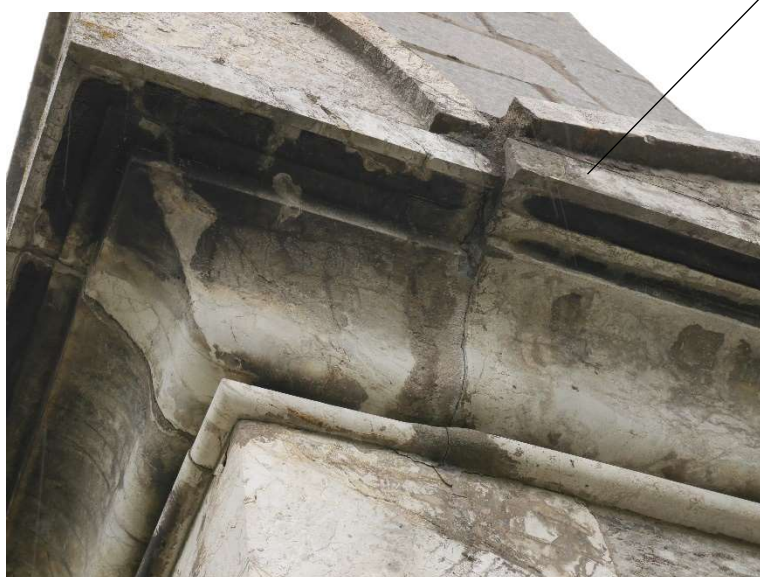
Bloc de marbre couvrant le fronton brisé et rebouché au mortier de ciment



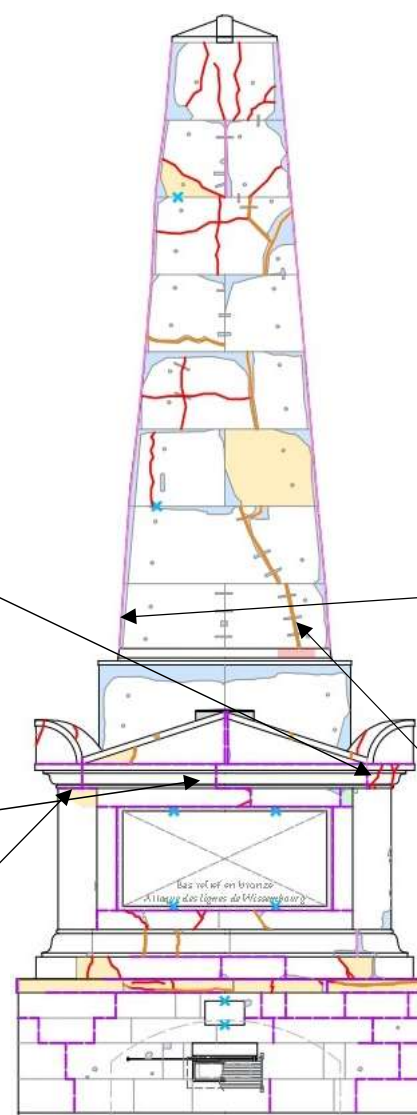
Blocs de marbre fissurés ; décalages entre les blocs



Blocs de marbre fissurés ; décalages entre les blocs



Blocs de marbre fracturés ; décalages entre les blocs



Arêtes de l'obélisque rejointoyés au mortier de ciment



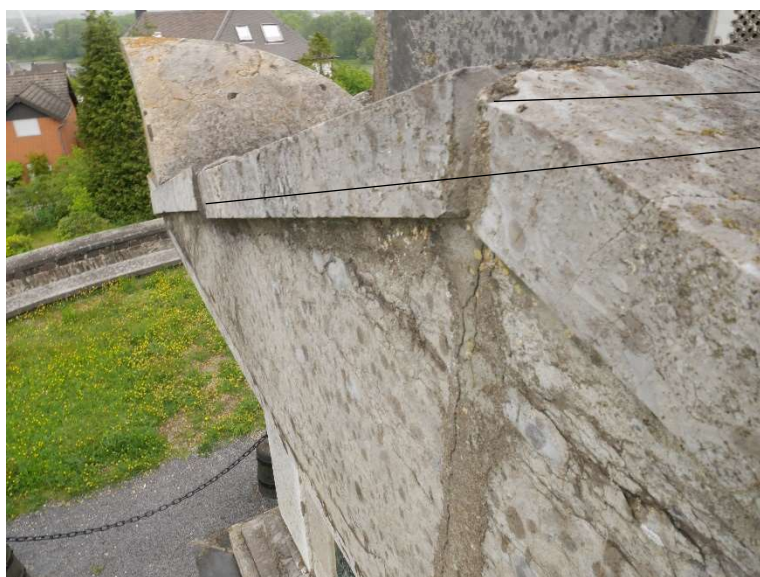
Agrafes et mortier de ciment en rebouchage d'une fissure



Oxydation du système de fermeture et de l'étanchéité du soupirail



Ouverture sur des puits d'aération à l'intérieur de la base



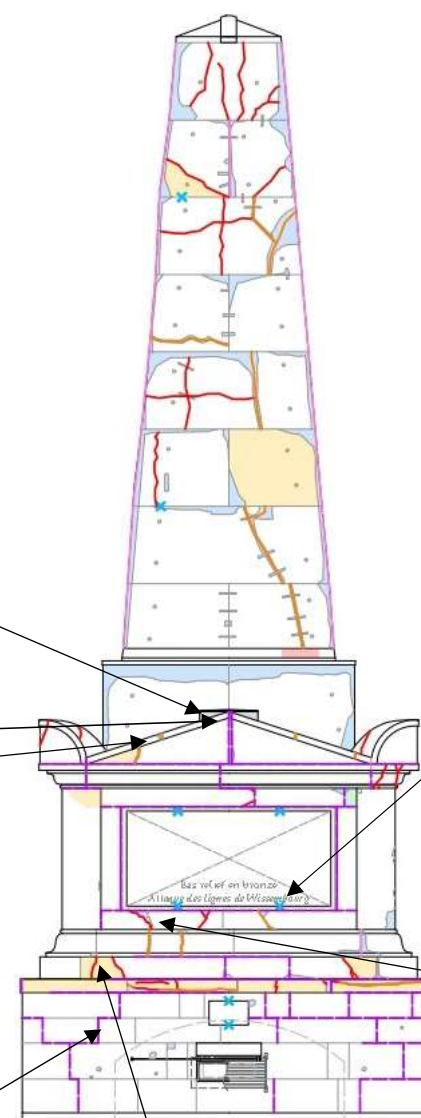
Joint ouvert entre deux blocs de marbre ; bloc fracturé



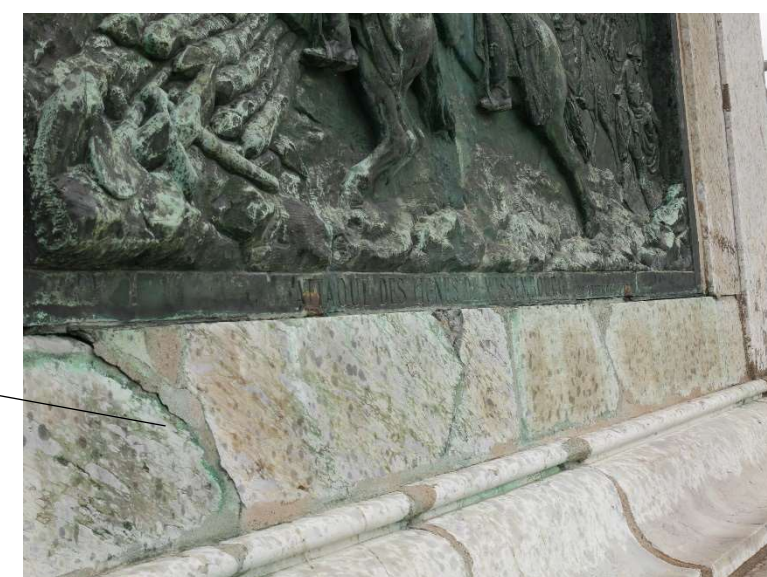
Résurgences après un épisode pluvieux



Bloc de marbre altéré



Oxydation de l'attache en fer de la plaque en bronze



Blocs de marbre fracturés et coulures d'oxyde de cuivre



Bloc altéré et épaufrure à l'angle



Bloc de altéré et joints en mortier de ciment



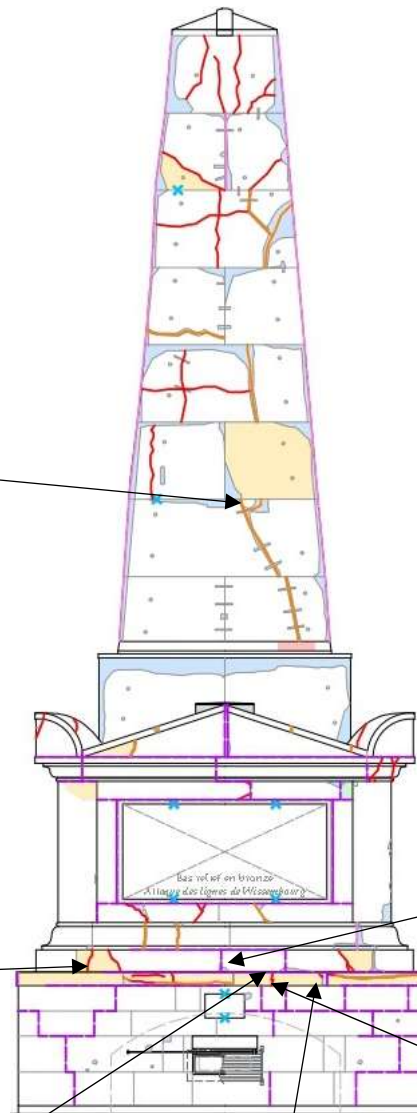
Blocs de marbres altérés et fissurés



Bloc de marbre altéré et joint en mortier de ciment



Blocs très altérés et fissurés ; rebouchage des joints et des fissures en mortier de ciment



Bloc de marbre altéré et joint en mortier de ciment



Pierre fracturée

Elévation Sud

Ech: 1/50^{ème}

LEGENDE DIAGNOSTIC

Fracture ouverte

Fracture rebouchée

Ouverture de joint

Ouverture de joint rebouchée

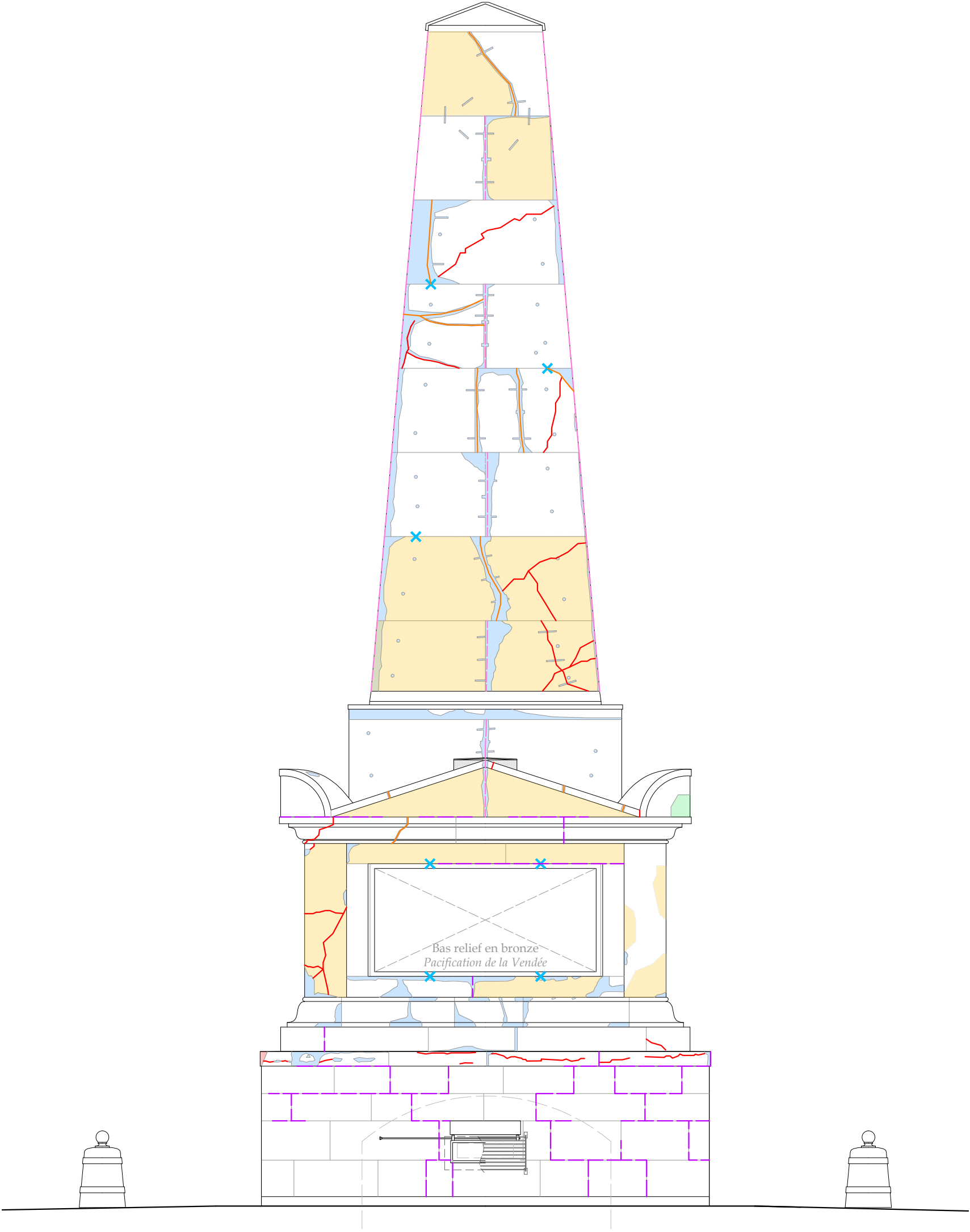
Manque

Ragréage, joint très épais, rebouchage de fissure ou calfeutrement d'agrafes ou goujons de dalles très marqués au mortier de ciment

Pièce rapportée en marbre pour réparer un bloc

Bloc de parement très usé (nombreuses fissures, érosion, épaufrures...)

Ouvrage de fixation en fer découvert, en totalité ou partiellement





Blocs de marbre très altérés et fissurés ; mouvements de maçonnerie ayant entraîné des décalages

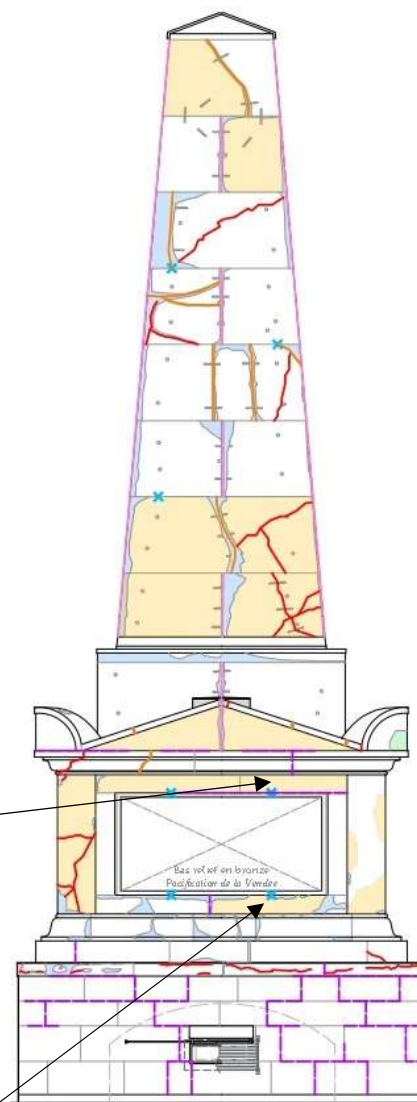


Blocs de marbre très altérés ; mouvements de maçonnerie ayant entraîné des décalages



Bas-relief en bronze ; coulure d'oxyde de cuivre ; blocs de marbres altérés

ELEVATION SUD



Vue d'ensemble de l'élévation sud



Vue de l'obélisque



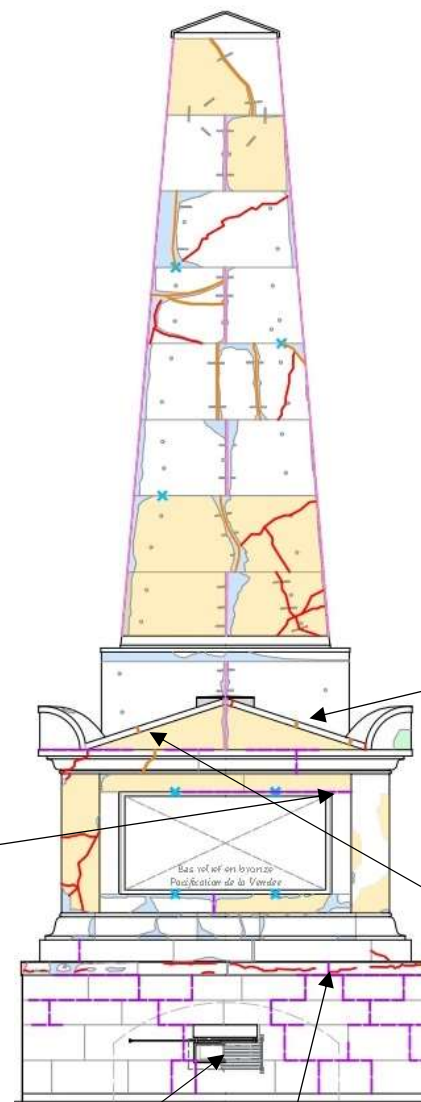
Appareillage du parement de l'obélisque déformé (tendance à s'évaser dans les angles)



Blocs de marbre altérés et fissurés ; ouverture de joints



Oxydation du système de fermeture et de l'étanchéité du soudoir



Blocs de marbre couvrant le fronton fissurés et fracturés ; agrafe métallique



Blocs de marbre couvrant le fronton fissurés et fracturés ; agrafe métallique



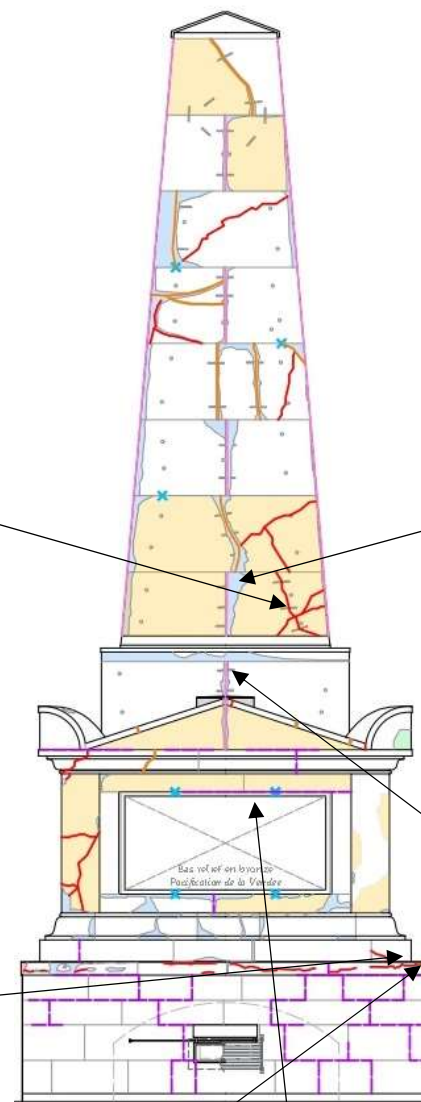
Blocs de parement de l'obélisque fissurés ; agrafes et rebouchage des fissures avec du mortier de ciment



Ouverture des joints



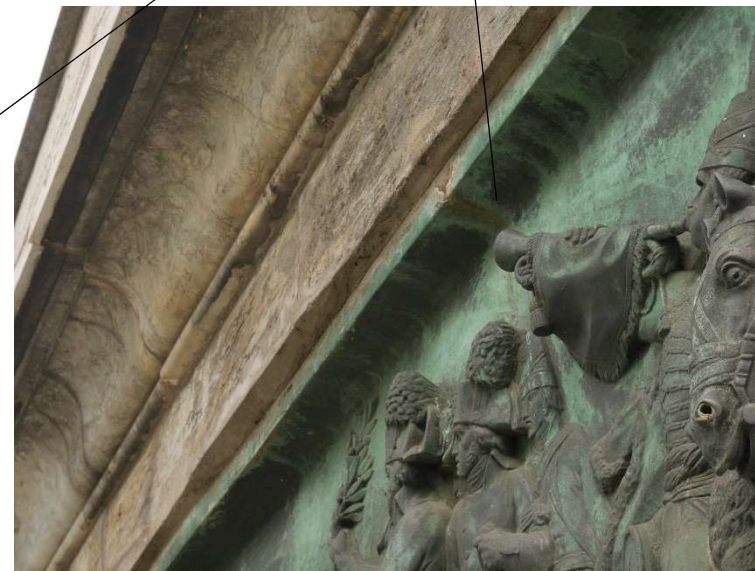
Epaufures comblées par du mortier de ciment ; ouverture des joints



Joints très épais au mortier de ciment



Agrafes, rebouchage des joints au mortier de ciment



Bas-reliefs en bronze faits de plusieurs parties soudées entre elles



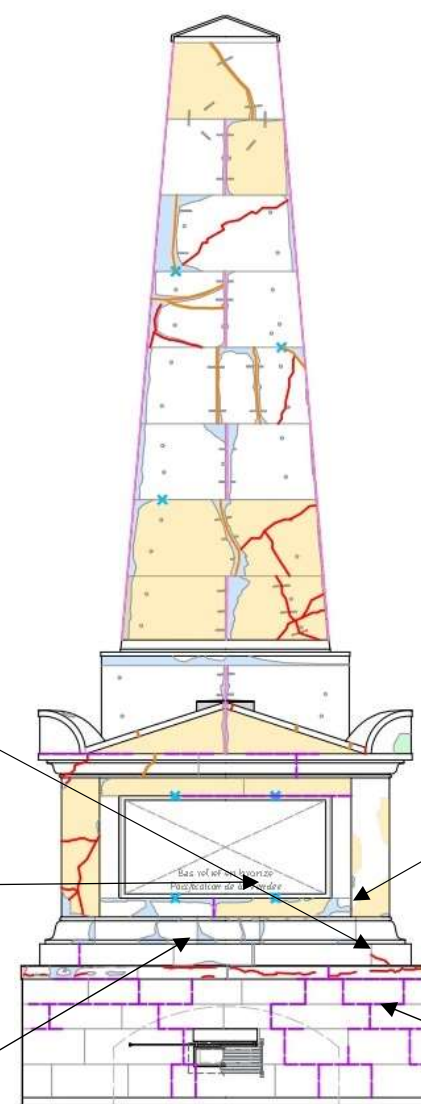
Bloc de marbre altéré et joint en mortier de ciment



Oxydation des attaches de la plaque en bronze ; coulures d'oxyde de cuivre



Blocs de marbres altérés ; rebouchage de fissures au mortier de ciment



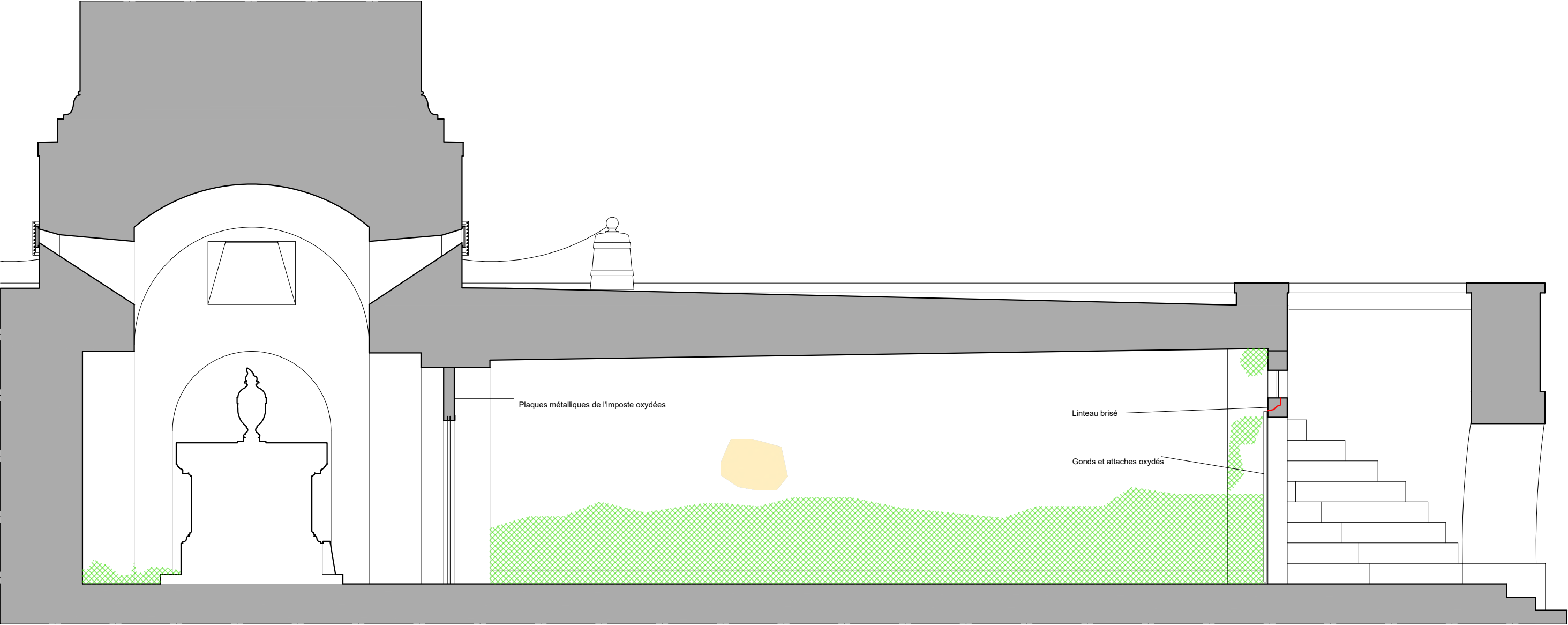
Epaufures, ouverture de joints, rebouchage au mortier de ciment



Résurgences après un épisode pluvieux

Coupe sur le caveau

Ech: 1/50^{ème}



LEGENDE DIAGNOSTIC

	Humidité, enduit pulvérulent
	Altération de l'enduit, manques
	Fracture ouverte





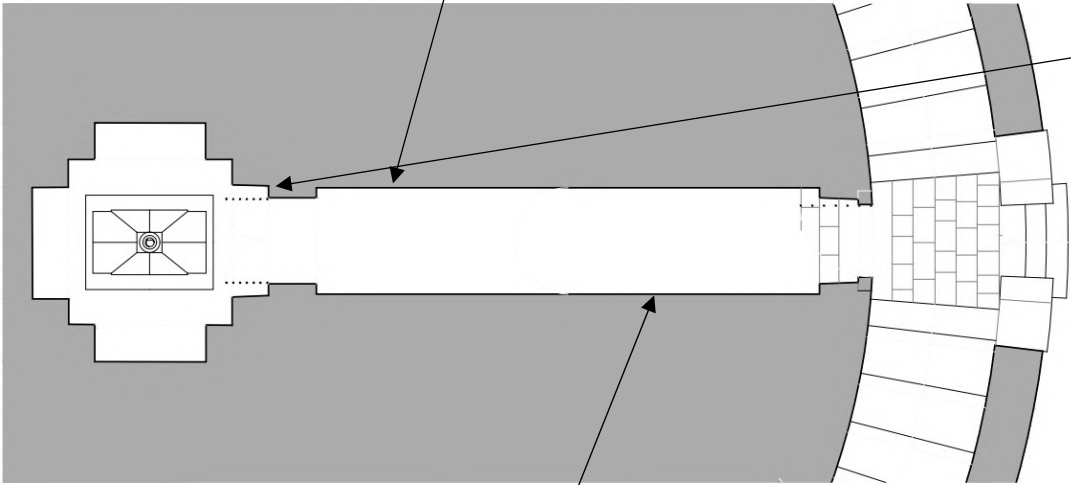
Voûte en bon état apparent



Enduit et peinture blanche sur mortier



Porte métallique oxydée



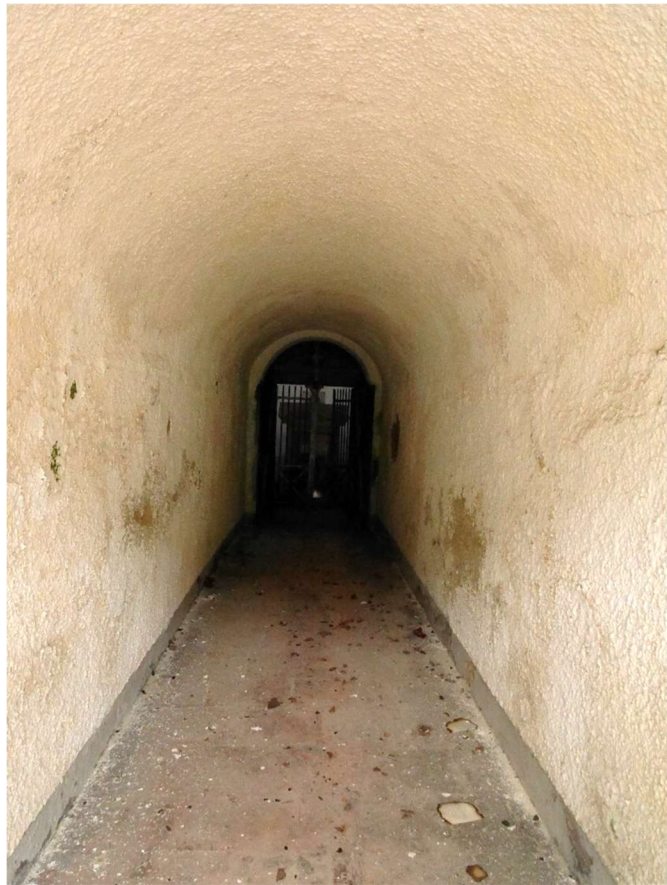
PLAN DE LA CRYPTÉ



Tombeau en bon état



Enduit pulvérulent dans la moitié inférieure du mur



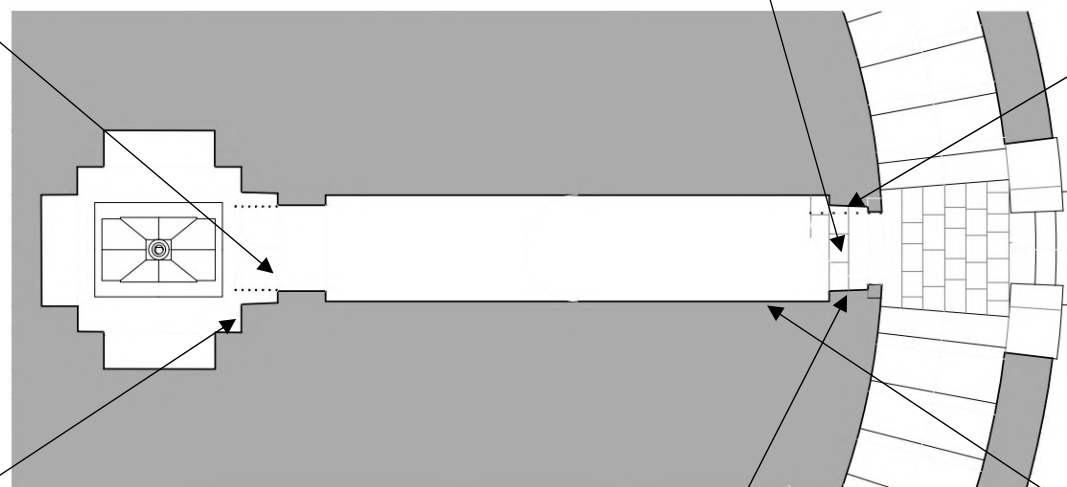
Tunnel d'accès



Plaques métalliques de l'imposte oxydées



Grosse pierre de seuil schisteuse ; couloir en terre cuite



PLAN DE LA CRYPTÉ



Enduit altéré



Humidité et enduit pulvérulent en pieds de mur



Linteau fracturé



Efflorescence près de l'entrée